

Sociaal Domein

Cijfers Jeugd, Wmo en preventie

November 2024
Domein Dienstverlening & SamenLeven

Programma

1. Prognose Jeugd & Wmo versus begroting 2024
2. Kosten en cliëntontwikkeling jeugd 1^e halfjaar 2024
3. Kosten en cliëntontwikkeling wmo1e halfjaar 2024
4. Preventie: stand van zaken monitor en eerste beeld cijfers

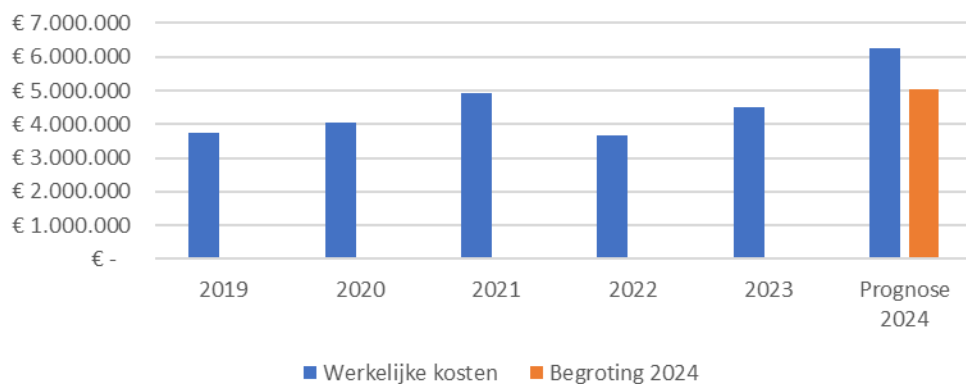
Jeugd & Wmo- Begroting versus Prognose 2024

obv 1^e halfjaar 2024

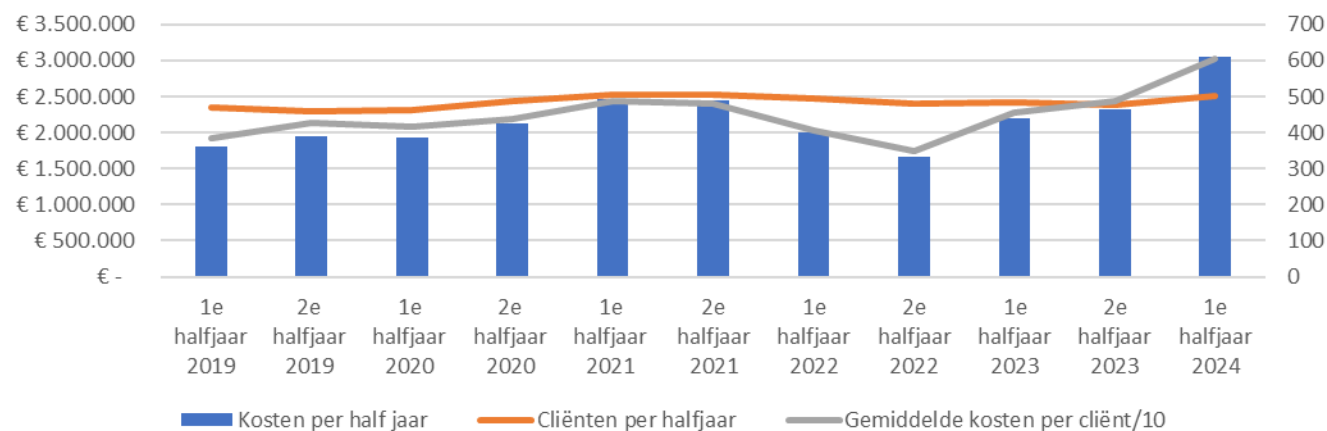
Gemeente Bergen bedragen x €1.000	Begroting 2024 na 1e firap	Prognose 2024	Restant- budget	V=voordeel / N= nadeel	afwijking in %
Jeugd zorg in natura (ZIN)	5.036	6.272	-1.237	N	-25%
Jeugd pers.geb. budget (PGB)	60	46	14	V	23%
Wmo begeleiding ZIN	1.381	1.457	-76	N	-5%
Wmo begeleiding PGB	196	125	72	V	36%
Wmo huishoudelijke hulp ZIN	2.872	2.856	16	V	1%
Wmo huishoudelijke hulp PGB	44	61	-17	N	-38%
Wmo hulpmiddelen	876	821	55	V	6%
Wmo regiotaxi	399	399	0		0%
Wmo eigen bijdrage	-132	-156	24	V	-18%
Voordeel afrekening 2023		-42	42	V	
Totaal ZIN en PGB	10.732	11.838	-1.107	N	-10,3%

Jeugdzorg in natura: ontwikkeling kosten en cliëntaantallen

Bergen kosten Jeugdzorg in natura (incl jaarlijkse prijsindexatie)



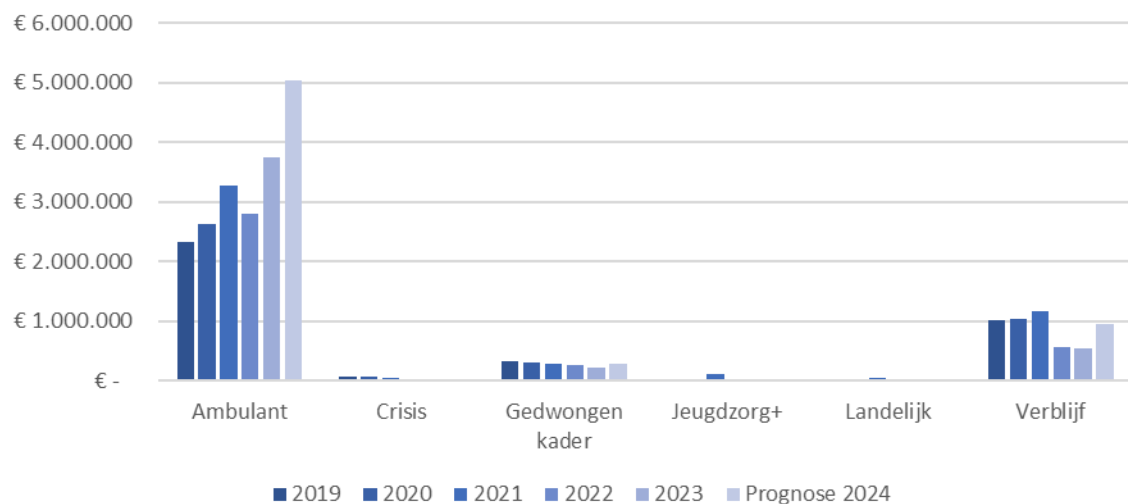
Bergen Jeugdzorg kosten, gemiddelde kosten en cliënten per halfjaar



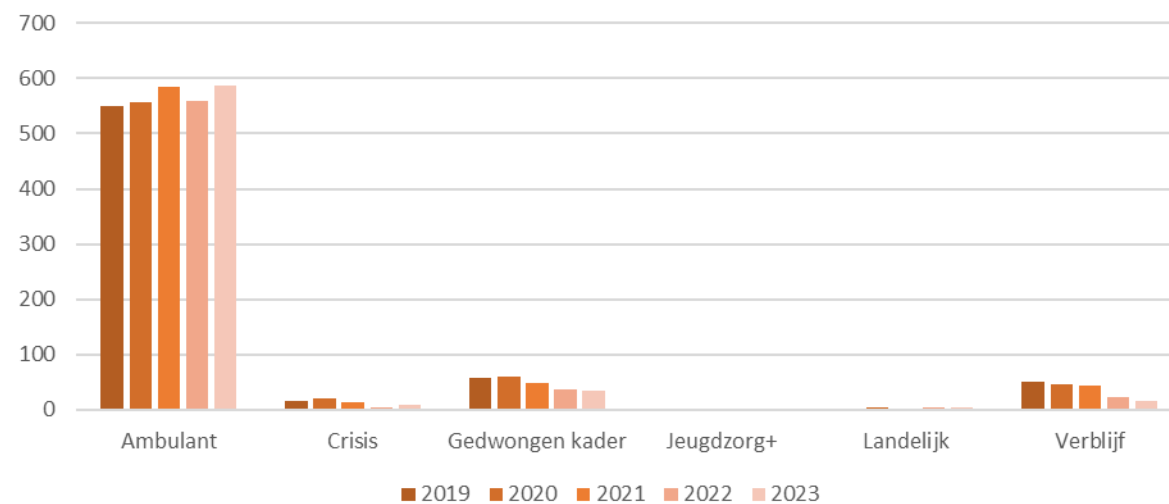
O.b.v. extrapolatie 1e halfjaar 2024 zijn de verwachte kosten 1,2 mln hoger dan begroot. In de begroting is rekening gehouden met een stijging van 2% (excl. prijsindexatie); de verwachte kostenstijging is nu circa 30%. Hiervan komt 12% door hogere kosten 10 cliënten hoge zorguitgaven en 18% door: toename unieke cliënten met 5% en hogere gemiddelde kosten.

Jeugdzorg in natura: ontwikkeling kosten en cliëntaantallen per soort zorg

Bergen overzicht kosten per soort zorg



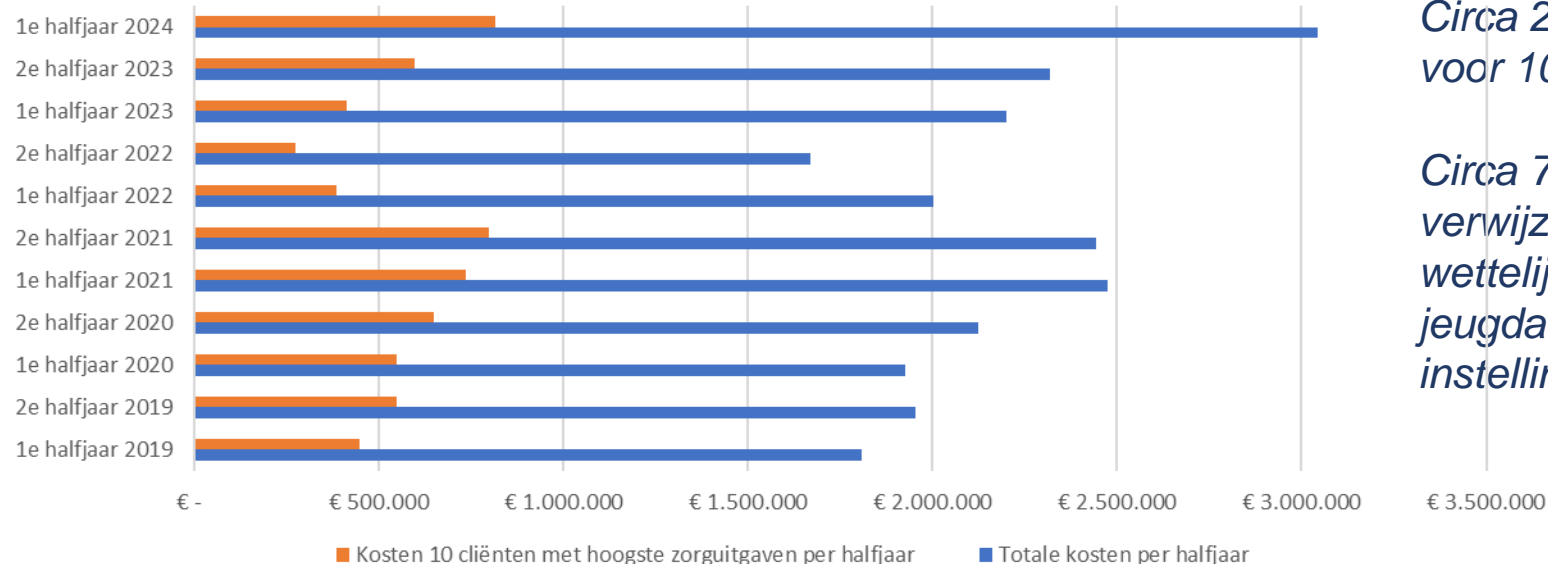
Bergen aantal unieke cliënten per jaar per soort zorg t/m 2023



De totale kosten bestaan voor 80% uit kosten voor ambulante jeugdhulp, gevolgd door 15% voor verblijf en 5% voor de overige percelen. Circa 98% van alle cliënten ontving in het eerste halfjaar 2024 ambulante jeugdhulp (490 cliënten), circa 4% verblijf (18 cliënten). Aantal cliënten ambulante is 1^e halfjaar '24 gestegen met 7% (33 cliënten) en aantal cliënten verblijf met 3 cliënten.

Jeugdzorg in natura: cliënten met hoge zorguitgaven

Kosten 10 cliënten met hoogste zorguitgaven tov totale kosten per halfjaar



Circa 27% van de totale kosten bestaat uit zorg voor 10 cliënten met de hoogste zorguitgaven.

Circa 70% van de cliënten komt in zorg via een verwijzing van een derde. Dit betreffen wettelijke verwijzers, waaronder: huisarts, jeugdarts, medisch specialist en gecertificeerde instellingen

Jeugdzorg in natura: cijfers langs de kpi's

1. Begroting versus realisatie	De prognose 2024 jeugd (incl pgb) is 24% hoger dan begroot.
2. Grip op aantal cliënten	Het uniek aantal cliënten is in het eerste halfjaar 2024 tov 2023 met 5% toegenomen. In 2022 en 2023 was een daling zichtbaar van het aantal unieke cliënten, dit neemt in 2024 weer toe.
3. Grip op gemiddelde kosten per cliënt	De gemiddelde kosten per cliënt zijn met 24% toegenomen (excl prijsindexatie). Een groot deel hiervan wordt veroorzaakt door de kostenstijging van de 10 cliënten met hoogste zorguitgaven.
4. Grip op cliënten per verwijzer	We hebben te maken met wettelijke verwijzers. Zie sturingsmaatregelen in volgende sheets.
5. Meer toekenningen in het voorliggend veld, minder maatwerkvoorzieningen	Nog niet volledig meetbaar specifiek op het onderdeel jeugd; zie wel de volgende sheets over preventie.

Jeugdzorg in natura: sturingsmaatregelen

Belangrijk aandachtspunt: Hoge stijging van de gemiddelde kosten per cliënt. Veel cliënten via verwijzing derden, waar beperkt invloed op is.

Het wordt steeds duidelijker dat de landelijk vastgestelde randvoorwaarden, waaronder de wettelijke reikwijdte van de jeugdhulpplicht en de wijze waarop hiervoor vanuit het Rijk budget beschikbaar wordt gesteld, niet in lijn zijn met de opgaven waarmee de gemeenten in de realiteit geconfronteerd worden.

Jeugdzorg in natura: sturingsmaatregelen

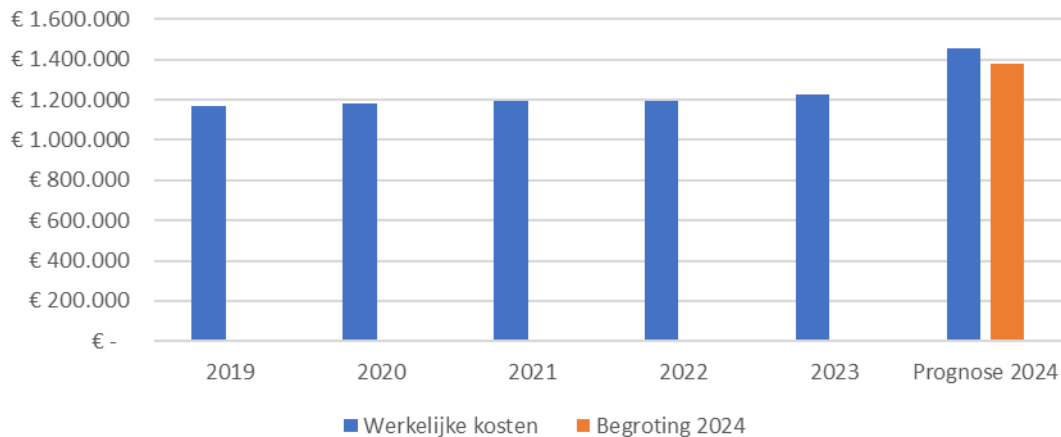
Zowel lokaal als regionaal wordt ingezet op kostenbeheersing en sturing op aantallen.

Voorbeelden:

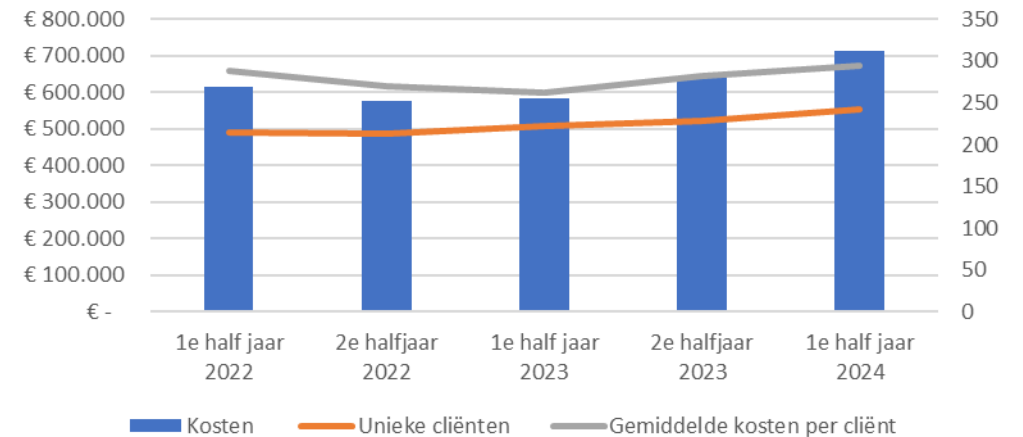
- Inzet preventieteam (zie volgende sheets)
- Evaluatie op zorgaanbiederniveau: ingezette zorgzwaarte en behandelduur (accounthouderschap); pilot budgetindicaties
- Aanscherpen van verordening en beleidsregels en de toepassing daarvan in de sociale teams
- Implementatie van de 'verklarende analyse'
- Inzet van jeugdhulpspecialist bij complexe casussen; voorkomen van dubbelingen stapeling van zorg
- Verdere uitrol van de jeugdhulpmedewerker bij de huisarts

Wmo begeleiding: ontwikkeling kosten en cliëntaantallen

Bergen Wmo begeleiding kosten per jaar



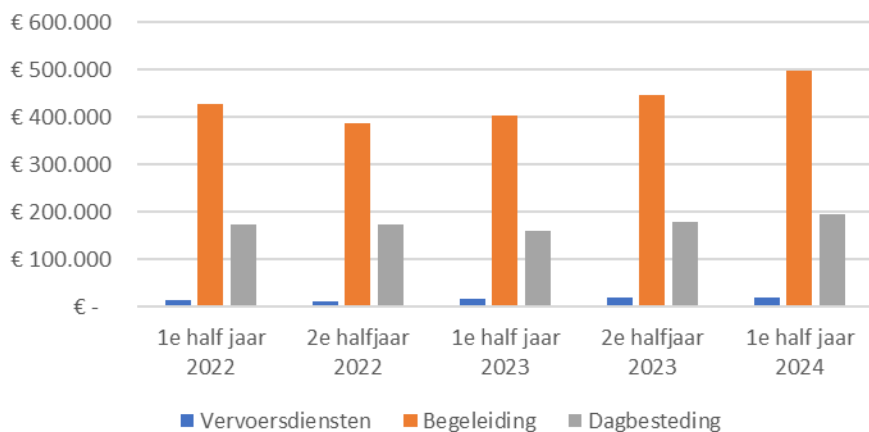
Bergen gemiddelde kosten en aantal unieke cliënten



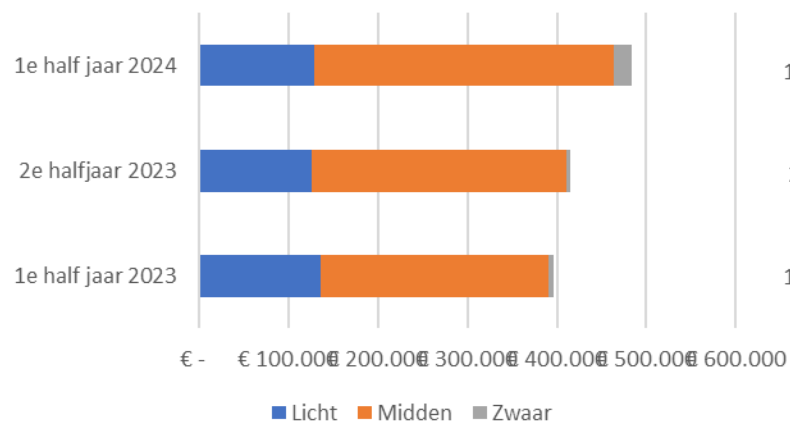
In de begroting is rekening gehouden met een verwacht stijgingspercentage van 5,5% ten opzichte van 2023, gebaseerd op historische ontwikkeling en het Wmo-voorspelmodel van de VNG. De kosten (excl.prijsindexatie) zijn met 12% gestegen. Dit komt door de stijging van het aantal unieke cliënten met 8%, mogelijk door verschuiving van cliënten met een pgb naar zorg in natura. De gemiddelde kosten (excl. prijsindexatie) zijn met 4% gestegen.

Wmo begeleiding: per soort

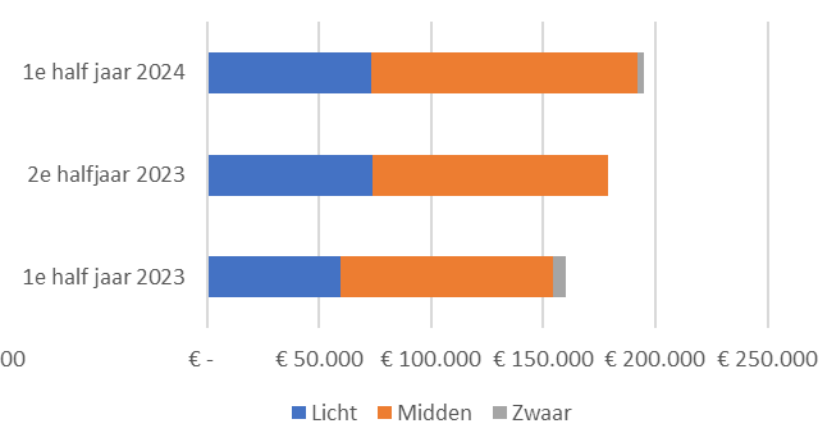
Kosten Wmo begeleiding per soort zorg



Begeleiding, licht, midden en zwaar



Dagbesteding, licht, midden en zwaar



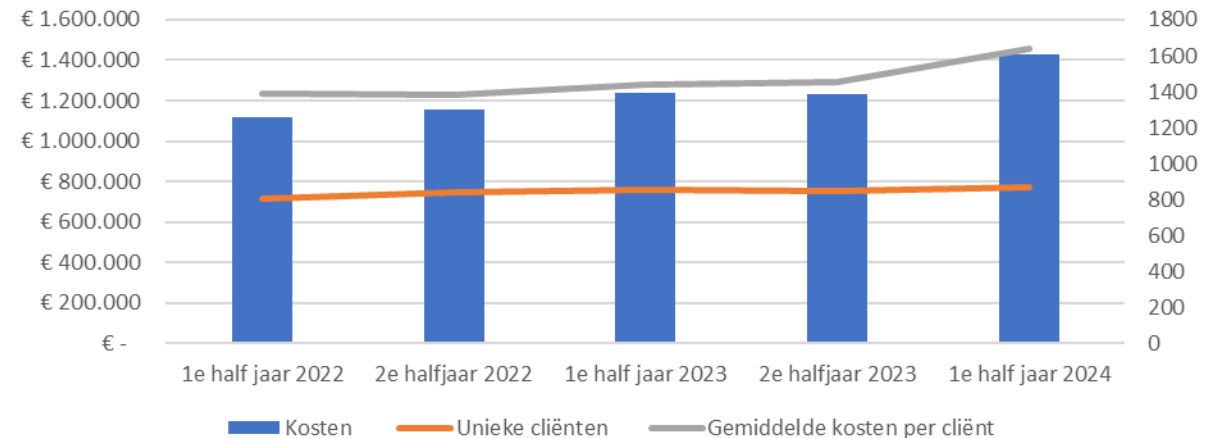
Het 1^e halfjaar 2024 laat een verschuiving zien van zorgzwaarte van licht naar zwaar.

Wmo huishoudelijke ondersteuning: ontwikkeling kosten en cliëntaantallen

Bergen Huishoudelijke Ondersteuning (vóór 1 mrt 2022);
HH + Schoonmaakondersteuning



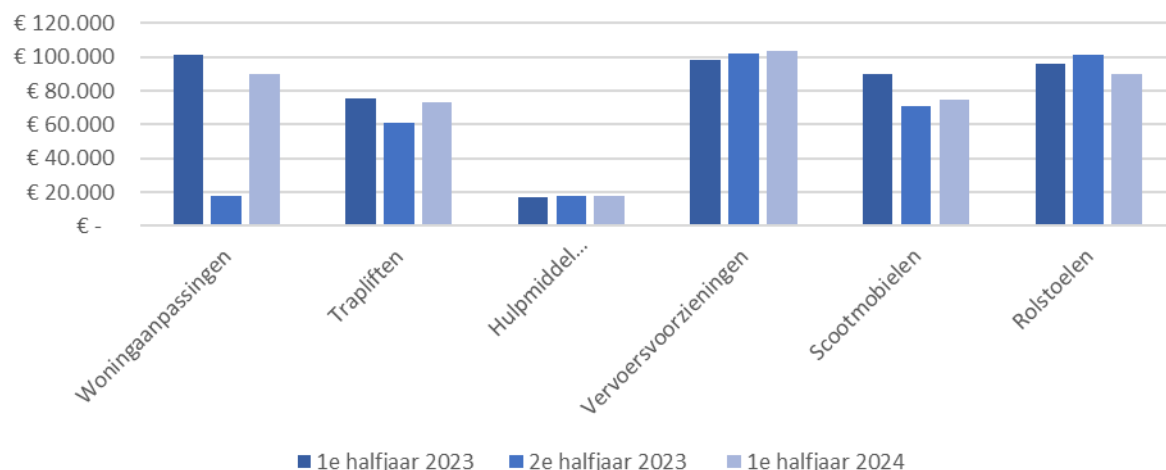
Bergen gemiddelde kosten en aantal unieke cliënten



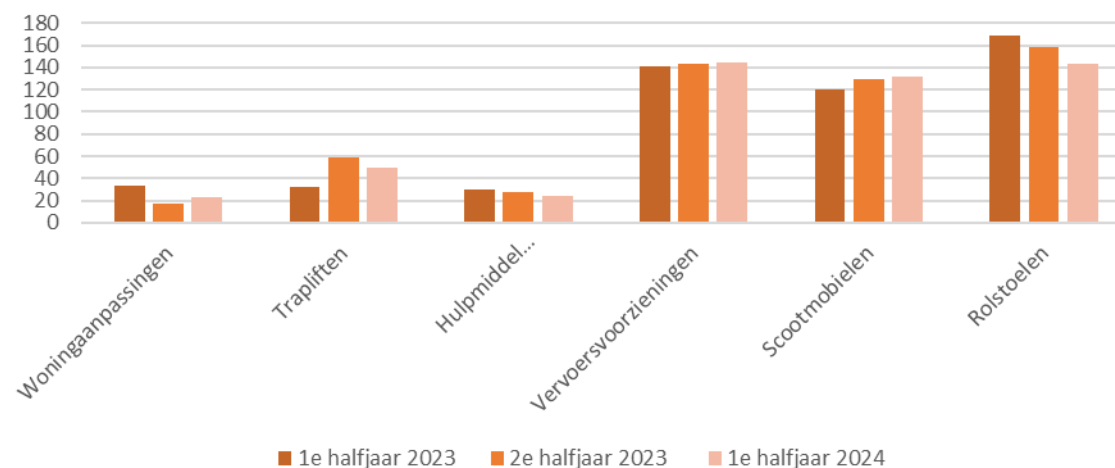
O.b.v extrapolatie 1e halfjaar 2024 zijn de verwachte kosten 16K lager dan begroot. De kosten zijn 1% minder gestegen dan verwacht.

Wmo hulpmiddelen

Hulpmiddelen kosten (incl prijsindexatie) per halfjaar



Hulpmiddelen aantal cliënten per halfjaar



O.b.v. extrapolatie 1e halfjaar 2024 zijn de verwachte kosten 55K lager dan begroot. Ondanks verwachte groei 2% op basis van Wmo-voorspelmodel van de VNG, zijn het aantal cliënten op onderdelen gelijk gebleven of zelfs gedaald.

Preventie



Monitor Preventie: tijdlijn



Monitor Preventie:

Opgaven/doelen



Monitor Preventie: doelen

Doel: Preventieve aanpak is erop gericht inwoners eerder te ondersteunen in het behouden van hun eigen regie en problemen zo klein mogelijk te houden. Dit bevordert zelfredzaamheid, voorkomt persoonlijk leed en drukt op de zorgkosten.

Inzet sociaal team op preventie: focus op versterken eigen kracht & netwerk inwoner & oplossing in sociale basis. (beweging van hulp bieden naar hulp organiseren licht en collectief waar kan).

Monitoring:

1. Beoordeling ingezette beweging naar preventie langs onderdelen.
2. Helpend bij maken van keuzes m.b.t. inzet sociale basis.
3. Input voor de gebiedsplannen. (nieuwe) data en informatie.
4. De monitor Preventie draagt bij aan verantwoording richting de Raad op de ingezette koers richting preventie in samenhang cijfers Wmo& Jeugd, geborgd in de P & C Cyclus.

Monitor Preventie: uitgangspunten

1. **Een mix van tellen en vertellen**
2. De Monitoring is (grotendeels) cyclisch. Het is onderdeel van de P&C-cyclus
3. Balans inspanningen monitor tov inspanningen uitvoering
4. Data en de duiding van de data zijn samenhangend (conclusies trekken)
5. Maken gebruik van landelijk en regionaal ontwikkelde en in ontwikkeling zijnde initiatieven
6. Input voor de gebiedsplannen. (nieuwe) data en informatie.
7. Actualiteit van monitor is afhankelijk van cyclus beschikbare data

Monitor Preventie: 3 lijnen

Impact samenleving

Cijfers bevolking
Meegenomen in
gebiedsplannen

Voorbeeld

Hoe gezond leven
inwoners in de
gemeente?

Waar vinden we de
meeste mensen met
schulden?

Interventies

Cijfers over doelmatig-
heid en doeltreffendheid
interventies

Voorbeeld

Preventieconsulenten op
volgende pagina's

Vervolgfocus Interventies
gezond ouder worden,
jongerenwerk en
jeugdhulpmedewerker

Kostenbaten

Maatschappelijke
kostenbatenanalyse op
interventie- en
casusniveau

Voorbeeld

doelgroep die door kan
fietsen in plaats van
driewiel fiets

De maatschappelijk kosten
en baten van de
interventie
'Buurtgezinnen'

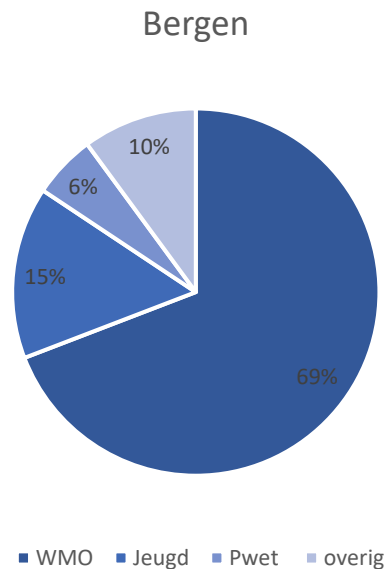
Monitor Preventie: eerste beeld binnen gekomen hulpvragen



Duiding

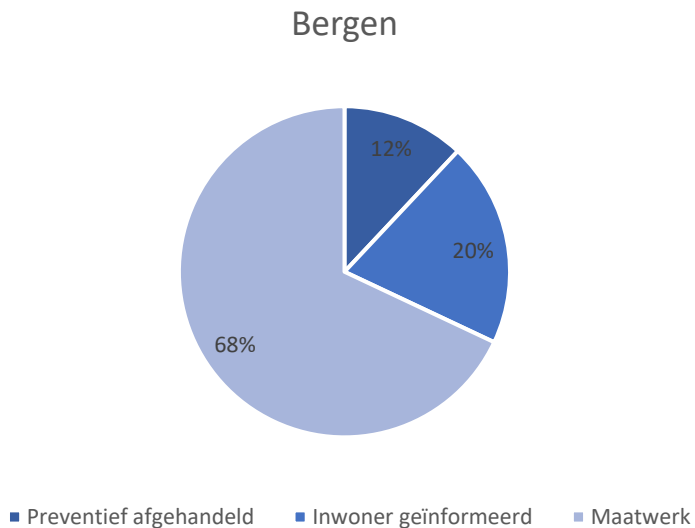
In 2023 kwamen gemiddeld 152 hulpvragen per maand binnen. Met name in het eerste kwartaal was het aantal hulpvragen hoog in Bergen. In het tweede en derde kwartaal lijkt het aantal hulpvragen te dalen.

Monitor Preventie: eerste beeld soort hulpvragen



- 69% van de hulpvragen die binnenkomen bij het sociaal team in Bergen is (hoofdzakelijk) Wmo gerelateerd.
- Dit is respectievelijk 15% en 6% voor de (hoofdzakelijk) Jeugd gerelateerde en P-wet gerelateerde hulpvragen
- Wanneer er op meer leefdomeinen hulpvragen zijn wordt slechts één domein geselecteerd. Vaak is dit de zorghulpvraag.
- Hulpvragen die bij consulenten binnenkomen in het “veld”, bijvoorbeeld op scholen, worden niet geregistreerd.
- De verwachting is dat het werkelijke aantal Jeugd gerelateerde vragen hoger ligt omdat deze vragen vaker in het “veld” worden gesteld.

Monitor Preventie: eerste beeld afgehandeld



12% van de hulpvragen van inwoners wordt preventief afgehandeld.

In 20% van de gevallen wordt de inwoner geïnformeerd.

68% van de binnenkomende hulpvragen wordt ter onderzoek naar de maatwerkconsulent doorgestuurd.

Disclaimers: registratie hulpvragen (inboeken &, integraliteit) woonurgentie nog niet in de cijfers, invoering zorgnetin 2023 (referentiekader voor 2024 ontbreekt). Kader registratie nog exclusief locaties partners, bv. scholen), Validatie cijfers participatie nog nodig.

Monitor Preventie: vertellen

Ervaringen uit de praktijk:

Olga Meijer: Teammanager sociaal team
cluster preventie

Gerben Slippens: Preventie consulent