

# Overheveling Begeleiding

5 februari 2014

Regionale projectgroep Awbz-  
Begeleiding

# Presentatie



1. Algemene ontwikkelingen

2. Inkoopproces

3. Planning inkoop

# Algemene ontwikkelingen



- Voortgang 'nieuwe Wmo' blijft onzeker.
- Transitieplan is gereed en wordt onderdeel van de lokale beleidsplannen.
- De voorbereiding door de regionale projectgroep is op schema, maar het blijft een krap proces.
- Op regionaal niveau '3D' niveau vinden aanvullende activiteiten plaats: communicatie, ICT/informatievoorziening, regionale inkoop gemeenten juridisch regelen.
- Overgangsrecht is sterk bepalend voor de inkoop.

# Inkoopproces



- In ontwikkeling is een basisovereenkomst (gereed 4 maart).
- In de basisovereenkomst: spelregels voor de onderhandelingen en overwegingen en uitgangspunten van de gemeente, waaronder de bezuinigingsopgave en de noodzaak van innovatie.
- Aan de basisovereenkomst worden deelovereenkomsten 'gehangen', hier ligt het accent op de beschrijving van nieuwe dienstverleningsvormen, producten en tarieven.
- Start basisovereenkomst met 25 zorgaanbieders (meer dan 10 cliënten); later met de overige zorgaanbieders die minder dan 10 cliënten begeleiden
- Inbreng van Wmo-raden en cliëntvertegenwoordigers via een website.

# Planning inkoopproces



## **maart 2104:**

- Basisovereenkomst gereed
- Samenwerking gemeenten geformaliseerd

## **april - juni 2014:**

- Inkoopgesprekken over diensten/producten

## **juni 2014:**

- Raadsnota over o.a. diensten/producten, financieel kader

## **augustus – oktober 2014**

- Onderhandeling over financiering diensten/producten

## **Oktober 2014:**

- Afronden inkoop en vaststellen deeloovereenkomsten

# Overdracht cliënten met begeleiding

5 februari 2014

**Regionale projectgroep Awbz-  
Begeleiding**

# Presentatie



1. Overgangsrecht
2. Overdracht bestaande cliënten
3. Overdrachtsproces
4. Pilot
5. Bouwstenen voor loket
6. Toekomstige toegang



# Overgangsrecht

- Bestaande cliënten behouden hun indicatie in 2015.
- Gemeente wordt hiervoor financieel niet gecompenseerd.
  - Financieel risico is te beperken door alle overgangsccliënten nog voor 1-1-2015 te herbeoordelen en cliënten niet in bezwaar gaan tegen het nieuwe aanbod.





# Overdracht bestaande cliënten

## Planning

- Wetswijziging voor 1 juli 2014
- Hierna verordening vaststellen
- Start overdrachtsproject; na de zomer 2014 (september – november)
- Uitloop en bezwaartermijn; december 2014
- Start nieuwe arrangementen; januari 2015



## Overdracht bestaande cliënten

### Uitgangspunten overdracht

- 3280 cliënten
- Minimale belasting cliënten
- Continuïteit van ondersteuning



## Overdracht bestaande cliënten

### **Oplossing:**

*Gebruik maken van de dossiers  
(ondersteuningsplannen) van de zorgaanbieders.*

### **Voorwaarde:**

*Aanbieders zijn in staat om de herbeoordeling van  
cliënten te doen vanuit het Wmo-gedachtengoed*



# Overdracht bestaande cliënten

## Benodigde inzet overdrachtsproject:

Zonder zorgaanbieders:

3280 gesprekken

Per gesprek 4 uur	100 gesprekken per Fte	32 Fte nodig
-------------------	------------------------	--------------

Met zorgaanbieders:

750 gesprekken en 2530 administratief

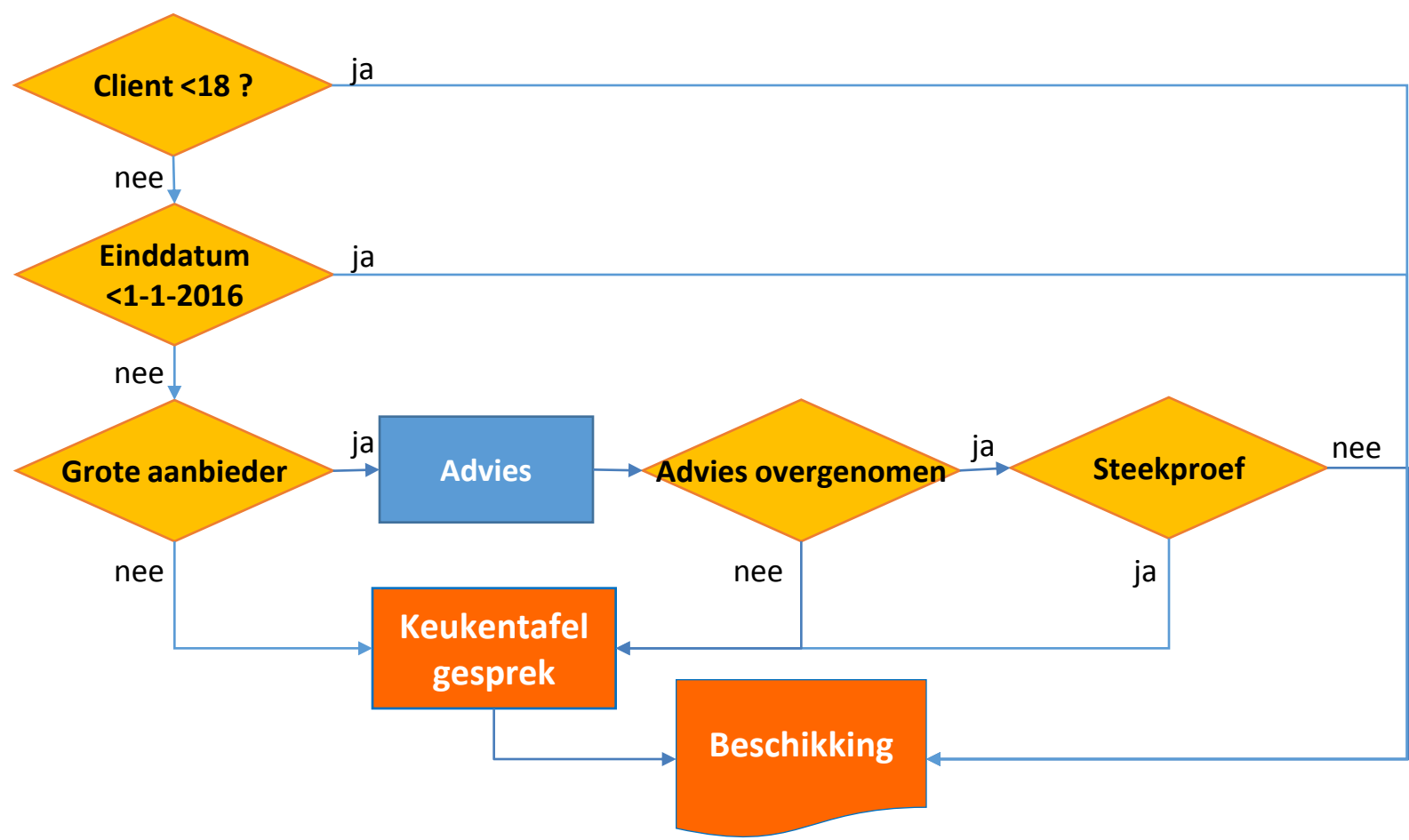
Per besluit 1,5 uur	275 besluiten per Fte	17 Fte nodig
---------------------	-----------------------	--------------

# Het overhevelingsproces



Gegevens-  
overdracht  
Zorgkantoor

GBA  
check



# Pilot

## Consulent

Keukentafelgesprek

ZRM, doelen, oplossingen

Werkbezoek

Advies

- 32 cliënten
- 6 zorgaanbieders
- 8 consulenten

## Zorgaanbieder

Startfoto (ZRM)

Doelen

Oplossingen (gekanteld)

Risicoprofiel



CLIENT

Mantelzorger

Onafhankelijk cliëntondersteuner



# Bouwstenen voor loket

- Verordening
- Scholing consultants
- Afwegingskader
- Sociale kaart
- Administratieve afhandeling (beschikking)
- Informatie aan cliënten (website, folder)



# Toekomstige toegang

Wmo 2015

Overgangs-  
cliënten

Regionaal  
< 1-1-2015

Nieuwe cliënten

Lokaal  
>1-1-2015

Lange termijn

Integrale  
Toegang?

Lokaal of  
regionaal?

Participatiewet

Jeugdwet

Wmo