



Grip op 2015

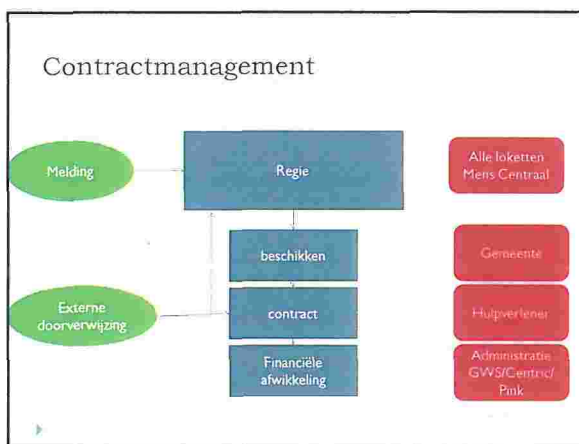
Door: Monique Klaver, Mechteld Beentjes, Peter van Lindten, Theo Val-
17 september 2014

Hoe is inkoop geregeld?

Inkoop awbz en jeugd:
 -mei/juni 2013 congruent samenwerkingsverband regio Alkmaar
 -maart 2014: keuze juridische vorm: centrumregeling
 -WGR
 -Dienstverleningsovereenkomst

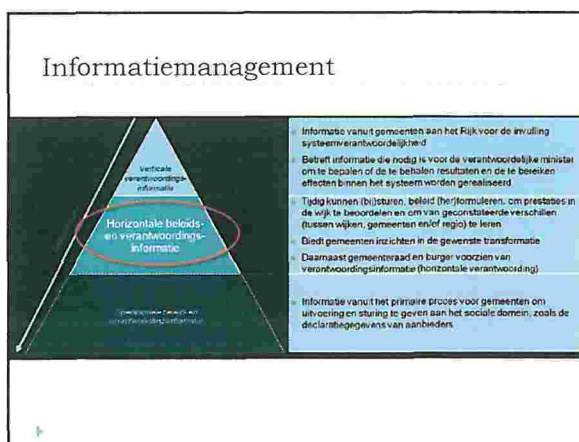
Centrumgemeente Alkmaar inkoopcontracten

2015 Zorgcontinuïteit en overgangsregeling



Wat willen we weten?

- ▶ Gebruik van sociaal domein
- ▶ Willen bijsturen: 'early warning items'
- ▶ Cliënttevredenheid en toegankelijkheid
- ▶ Wat is de doelgroep binnen de gemeente?



Informatie behoefte: gemeentelijke monitor

- ▶ Verkenning Informatievoorziening Sociaal Domein (VISD.nl)
- ▶ Gemeentelijke monitor: landelijk vastgestelde kernset aan gegevenselementen ten behoeve van zowel horizontale als verticale verantwoording
- ▶ BUCH gemeenten zijn pilot gemeente vaststellen indicatoren

Waarom landelijke monitor?

- De monitor wordt voor en samen met gemeenten ontwikkeld zodat:
 - gemeenten kunnen signaleren en kunnen (bij)sturen, beleid kunnen (her)formuleren;
 - het college van B&W de gemeenteraad en burger kan voorzien van verantwoordingsinformatie (horizontale verantwoording);
 - gemeenten kunnen leren en verbeteren door prestaties te beoordelen en te vergelijken.

Bron: Gegevenset gemeentelijke monitor sociaal domein

Algemeen en info van derden

Identificatiegegevens	BSN	Met het BSN is geboortedatum, adres en geslacht ook beschikbaar, wat als een koppeling met de bij het CBS beschikbare informatie. In de gemeentelijke monitor wordt het BSN gebruikt bij maatwerk arrangementen (arrangement of individuele voorziening die niet vrij toegankelijk is en waarvoor een verwijzing nodig is) en niet voor vrij toegankelijke zorg en/of ondersteuning zoals algemene voorzieningen.
Proces	Type verwijzer	In overleg met gemeenten wordt het detailniveau uitgewerkt (zodacht kan worden aangevuld met: gemeente, wijkteam, huisarts, jeugdarts, gecertificeerde jeugdgezondheidszorg, medisch specialist, geen verwijzen). Indien gerechtigd ook verwijzing zelf.
	Datum aar melding bij instelling	Hiermee worden wachtlijsten inzichtelijk (ten opzichte van begin datum maatwerk arrangementen)
Financiën	Euro's per periode maatwerk arrangementen	In overleg met gemeenten wordt voorgesteld om deze informatie (in elk geval in het eerste jaar) niet te publiceren, maar om te gebruiken als informatie voor gemeenten om te leren en verbeteren bij vergelijking van resultaten. De indeling maatwerk, 3 lijns ondersteuning en sociale basisvoorzieningen is afkomstig uit de meicirculaire.
	Euro's per periode 3e lijns ondersteuning	
	Euro's per periode sociale basisvoorzieningen	

Gebruik in sociaal domein

- Gebruik
- Stapelning van gebruik
- Verwijzingen
- Samenloop met Zvw en Wlz
- Piramide in de zorg: van zwaar naar basis
- Inzicht in de kosten

Gebruik Sociaal Domein	Type maatwerk arrangement	In overleg met gemeenten wordt het detailniveau van type arrangementen nader uitgewerkt. Dit betreft een gezamenlijk ontwikkeltraject. Voorgesteld wordt om vanaf 2016 een indeling te hanteren die past bij de nieuwe werkwijze en de beoogde transformatie en voor 2015 een indeling die past bij het overgangjaar.
	Intensiteit van de ondersteuning	Intensiteit betreft de zwaarte van de ondersteuning. In overleg met gemeenten wordt het detailniveau uitgewerkt.
	Doel of perspectief van de ondersteuning	In overleg met gemeenten wordt het detailniveau uitgewerkt. Vanuit jeugd wordt gesproken over perspectief (bijvoorbeeld stabiliseren crisismaat, behandelen).
	Begin- en einddatum	Hiermee wordt de duur van de ondersteuning inzichtelijk.
	Reden beëindiging	In overleg met gemeenten wordt een onderverdeling opgesteld. De reden van beëindiging geeft inzicht in de verschuivingen in de piramide van zorg en ondersteuning.
	Totaal aantal cliënten 3e lijns ondersteuning	Indien beschikbaar: Betreft informatie op gemeenteraadsniveau, niveau, en geen informatie op persoonsniveau.
	Instelling	Betreft het type instelling die de maatwerkvoorziening levert.

Samenloop Wlz en Zvw (aangeleverd aan CBS door Vektis)	Aantal cliënten per type Wlz-voorziening
	Euro's per periode per type Wlz-voorziening
	Aantal cliënten per type (geïndiceerde) Zvw-voorziening
	Euro's per periode per type (geïndiceerde) Zvw-voorziening

Early warning items'

- Risico groepen
- Voorspellers van zorggebruik
- Aandachtspunten voor interventies

Early warning items (beschikbaar via CBS)	Registratie aantal meldingen AMHIE
	Registratie voorliggend schoolverlaten
	Registratie in aanraking met politie
	Registratie kinderen in armoede
	Registratie type onderwijsvorm
	Registratie type werk of werkzoekende
	Registratie langdurige aandoening, chronische ziekte of multiproblematiek
	Registratie jongeren met overgewicht

Cliëntervaring en toegankelijkheid

- Beleving van de dienstverlening

Cliëntervaring (waar mogelijk op persoonsniveau)	Evaluatie toegangsproces	De cliëntervaring is een wettelijke verplichting. De nadere uitvoering betreft een gezamenlijk ontwikkeltraject.
	Ervaring naar mate waarin ondersteuning bijdraagt aan de zelfredzaamheid en participatie	
	Ervaren kwaliteit van ondersteuning	

Profiel per gemeente

- ▶ Wijkenmerken
- ▶ Opbouw van de bevolking

Profiel gemeente of waar mogelijk op wijk/kern niveau (beschikbaar via CBS)	Samenstelling huishouden
	Sociaal economische status: oa inkomensopbouw en opleidingsniveau
	Leefbaarheidsscore
	Eenzaamheidscore
	Mentale gezondheid *
	Fysieke leefomgeving *
Sociale leefomgeving *	

Van onderwerpen naar indicatoren

- ▶ <https://www.visd.nl/sites/visd/files/Conceptindicatoren-gemeentelijke-monitor-sociaal-domein-juli-2014.pdf>

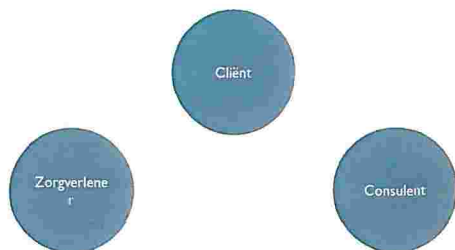
Prestatie- indicatoren

- ▶ 2015 is een overgangsjaar:
 - Continuïteit van zorg
 - Budget garanties jeugdinstanties
 - Kennismaken met de nieuwe doelgroep, her-indiceren
 - Wat wordt er daadwerkelijk gebruikt én wat hebben onze inwoners nu echt nodig
 - Voorbereiden op cultuurverandering bij hulpverleners: eigen kracht, zelfredzaamheid, inzet op vrijwilligers en mantelzorg, maatwerk, in de wijk
 - Ontwikkelen contracten vanaf 2016 inclusief prestatie-indicatoren

Inrichting management

- ▶ 2015: informatiebeheersing, procesbeheersing en contractmanagement
- ▶ 1^e / 2^e kwartaal 2015 contracten voor 2016 e.v.: kwaliteitsmanagement, risicobeheersing en risicovereffening in contractmanagement
- ▶ 2016: we weten meer van de behoefte: formuleren van kritieke prestatie indicatoren (kpi's), sturen op resultaat

Buch monitoring op cliëntniveau Tevredenheid



Ondersteuningsmatrix

	Zelfstandig en veilig wonen	Lichamelijk, persoonlijk en sociaal welbevinden	Zinnvolle daginvulling	Ondersteuning netwerk / mantelzorg	
Volledige eigen regie					Grondslag
					GGZ
Versterken en ondersteunen van regie					GZ
					Overig
Overnemen en compenseren van regie					Frequentie
					< 1 dd
					1 dd
					> 1 dd

Vragen voor uw raad

- › Kunnen jullie met deze informatie uit de voeten?

›