

3 Decentralisaties

De opgave, Bergense visie en aanpak

3 Decentralisaties: Waar gaat het om?

- › 1 januari 2015 wordt een cruciaal jaar wat betreft de overdracht van 3 taken.
- › De AWBZ en de jeugdzorg worden gedecentraliseerd en de Participatiewet gaat in.
- › Deze voorheen ontschotte budgetten worden gebundeld
- › En de regie komt bij één partij komt te liggen: **de gemeenten**.

Doel

- › De overheid wil hiermee de voorheen gescheiden werelden in het sociale domein meer met elkaar verbinden en de kwaliteit en doelmatigheid van zorg en ondersteuning aan burgers verbeteren.
- › Dus: **betaalbaar, simpeler en dichtbij!**
- › Het doel is maatwerk voor de burger met als uitgangspunt **één gezin, één plan, één regisseur**

Kans:
Gemeenten worden verantwoordelijk voor alle niet medische zorg in het sociale domein

Missie:

Wat willen we bereiken en waarom

MISSIE

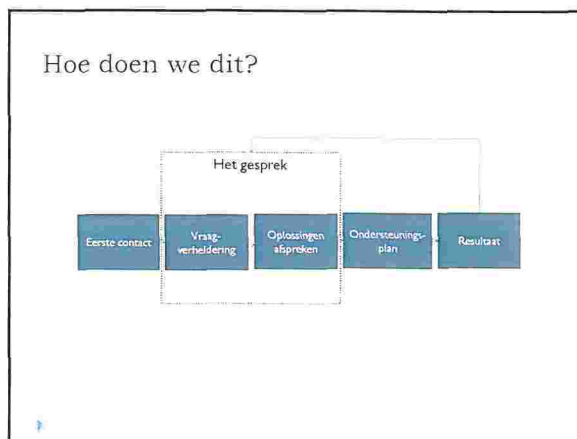
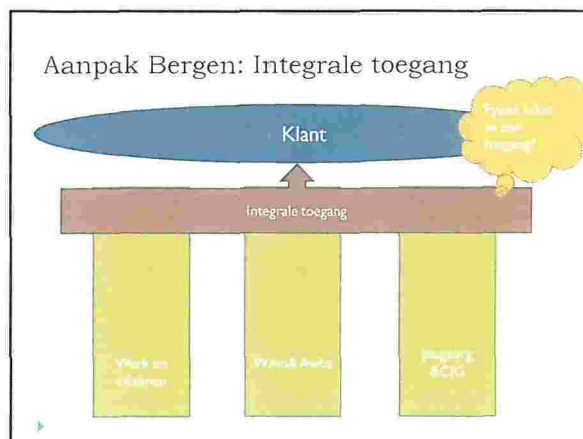
De mensen van de gemeente Bergen zijn zelfredzaam, nemen individueel en gezamenlijk hun verantwoordelijkheid en doen mee op de arbeidsmarkt en in de samenleving. Hierdoor kunnen zij zich zowel collectief als individueel ontplooiën en dragen zij bij aan de sociale samenhang en economie van Bergen.

Hoe ziet dat eruit en wat is daarvoor nodig?

VISIE

Mensen benutten al hun mogelijkheden en investeren in hun kansen om mee te doen. De gemeente ondersteunt hen hierbij indien dat nodig is. Deze steun kenmerkt zich door nabijheid en is effectief doordat de gemeente samenwerkt met relevante partners, verbinding legt tussen leefdomeinen en mensen aanspreekt op hun individuele en gezamenlijke verantwoordelijkheid.

Uitwerking van onze Visie



Gaan we met iedere klant 'keukentafel' gesprekken voeren?

- › Uitgangspunt: Keep it simpel!
- › Enkelvoudige problematiek
 - › De vraag wordt direct opgepakt en opgelost, zonder dat gebruik wordt gemaakt van de netwerkstructuur
 - › zelf betalen, via eigen bijdrage of maatwerkvoorziening
- › Meervoudige problematiek ->
 - › Partners uit het sociaal team worden betrokken bij het inzetten van maatwerkoplossingen.
 - › Zelf betalen, via eigen bijdrage of maatwerkvoorziening

Wat levert het op

1. Minder doorverwijzingen naar specialistische zorg en
2. Minder lang gebruik van specialistische zorg
3. Dit leidt tot een kostenbesparing

› Door het eerder signaleren en oppakken van problematiek door een Sociaal Team

Informatie Awbz/Wmo

- › De transitie Awbz/Wmo; de feiten:
 - › Overheveling van de huidige Awbz functie 'extramurale begeleiding' naar de Wet maatschappelijke ondersteuning (gemeente verantwoordelijk voor woonbegeleiding, thuisbegeleiding, dagbesteding, dagopvang en beschermd wonen). Budget wordt gekort met circa 25%.
 - › Overheveling extramurale verpleging, persoonlijke verzorging en langdurige GGZ naar Zorgverzekeringswet
 - › Kern-Awbz: Wet langdurige zorg (meest kwetsbare ouderen en gehandicapten 24/7)

Informatie Awbz/Wmo

- › Hoe krijgen we het georganiseerd voor 1-1-2015?!
 - › Samenwerking regio Alkmaar
 - › Implementatieplan overheveling begeleiding
 - › De toegang
 - › (zie anderen)
 - › De verordening inclusief nadere regels/beleidsregels
 - › Verordening en beleidsplan Wmo 23 oktober in de ARC/6 november gemeenteraad
 - › Nadere regels/beleidsregels 29 oktober raadsklankbordgroep, 13 november WMO-raden, 9 december vaststelling college (ter informatie naar raad)

Vervolg

- Inkoop/zorgcontractering
 - Inkoopstrategie: nieuwe producten, innovatie, cliëntgebonden budgetten en resultaatfinanciering per 1-1-2016 (inclusief bezuiniging van 25% tov 2013). Voor 2015 bestaande cliënten budgetfinanciering (tussenstap) obv daadwerkelijke kosten 2013.
 - Financiering: €2.167.163,- voor inkoop en €212.803,- (8% en uitv.bud) voor bedrijfsvoering
 - Contractering: basisovereenkomst vertaalt in deelovereenkomsten met aanbieders incl. programma van eisen (uitvoeringsvoorwaarden): vaststelling in collegevergadering 14 oktober

Participatiewet

- Wat verandert er vanaf 1 januari 2015?
 - Eén regeling voor mensen met arbeidsvermogen die ondersteuning nodig hebben (Wwb, Wsw, Wajong)
 - Meer mensen bij een reguliere werkgever aan de slag (evt met loonkostensubsidie)
 - Banenafspraken en evt quotumwet voor extra banen voor mensen met een arbeidsbeperking
 - Geen nieuwe instroom in de Wsw, wel nieuw instrument Beschut werk
 - Invoering Wet maatregelen Wwb maakt bijstandswet aciverender

Participatiewet

- Beleidskader en verordeningen: in dec besluitvorming in raden
 - Beleidskader voor 2015, voor BCH gemeenten (ism regio Alkmaar)
 - Vanaf 2016 integraal beleidskader 3 D's
- Nieuwe/aangepaste verordeningen die voortvloeien uit de nieuwe wet:
 - Verordening studietoelage
 - Verordening individuele inkomensubsidie
 - Re-integratieverordening
 - Verordening loonkostensubsidie
 - Verordening tegenprestatie
 - Afstemmingsverordening PW, IOAW en IOAZ:
 - Verordening bestuurlijke boete bij recidive

Jeugdwet

- Grote transformatie: vanaf 2015 jeugdhulp via gemeenten
- Inhoudelijke transformatie wens: Zorg dichtbij, effectiever & efficiënter

Jeugdwet

Waar gaat het om?

- Gedecentraliseerde zorg:
 - J&O: jeugd- en opvoedhulp
 - Jeugd-GGZ: Geestelijke gezondheidszorg
 - AVVBZ
 - Jeugdbescherming & Jeugdreclassering

- Toegangsfunctie (tot 2014 BIZ)
- AMHK functie

Betrokken terreinen:

- Onderwijs: invoering Passend onderwijs
- Reeds bestaande Wmo taak: preventieve O&O onderst. & CJG
- Andere 2D's: Participatiewet & nieuwe Wmo

Jeugdwet

- Aanvliegroute: 2015 als overgangsjaar
 - 'Zachte landing' bestaande cliënten
 - 2015 is de nul-meting

- Huidige fase: klaar zijn voor 2015

- Beleidskader & verordening af
 - Raad 6 november
- Toegang: we weten wie de klanten zijn en kunnen toeleiden naar hulp
 - J&G coaches/ jeugdconsulenten
 - CJG als onderdeel van de integrale toegang
- Inkoop: de benodigde zorg is beschikbaar



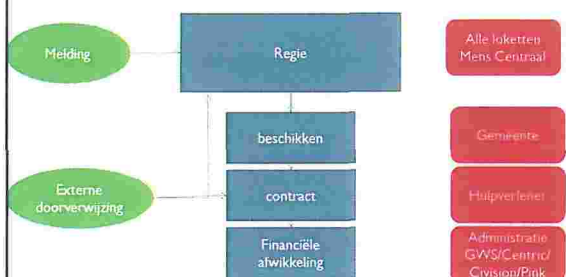
Jeugdwet

- ▶ Volgende fase: Doorontwikkelen in 2015
 - ▶ Vanaf 2016 integraal beleidskader Sociaal Domein BUCH
 - ▶ Toegang: leren van ervaringen, aanscherpen & keuzes maken
 - ▶ Welke functionarissen, rollen & verantwoordelijkheden, organisatiemodel
 - ▶ Inkoop
 - ▶ Vroegtijdig in gesprek aanbieders over innovatie & beweging naar voren
 - ▶ Leren & bijstellen in 2015 en voor de inkoop van hulp va. 2016

Contracten: Hoe is inkoop geregeld?

- Inkoop awbz en jeugd:
- mei/ juni 2013 congruent samenwerkingsverband regio Alkmaar
 - maart 2014: keuze juridische vorm: centrumregeling
 - WGR
 - Dienstverleningsovereenkomst
- Centrumgemeente Alkmaar inkoopcontracten
- Oktober 2014: bestuurlijk aanbesteden
- 2015 Zorgcontinuïteit en overgangsregeling

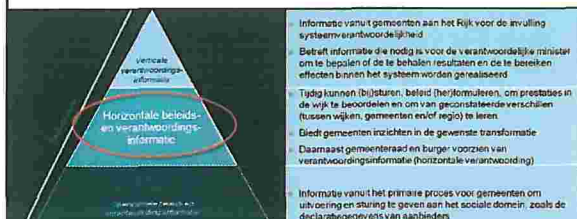
Contractmanagement



Wat willen we weten?

- ▶ Gebruik van sociaal domein
- ▶ Willen bijsturen: 'early warning items'
- ▶ Cliënttevredenheid en toegankelijkheid
- ▶ Wat is de doelgroep binnen de gemeente?

Informatiemanagement



Informatie behoefte: gemeentelijke monitor

- ▶ Verkenning Informatievoorziening Sociaal Domein (VISD.nl)
- ▶ Gemeentelijke monitor: landelijk vastgestelde kernset aan gegevenselementen ten behoeve van zowel horizontale als verticale verantwoording
- ▶ BUCH gemeenten zijn pilot gemeente vaststellen indicatoren
 - ▶ gemeenten kunnen signaleren en kunnen (bij)sturen, beleid kunnen (her)formuleren;
 - ▶ het college van B&W de gemeenteraad en burger kan voorzien van verantwoordingsinformatie (horizontale verantwoording);
 - ▶ gemeenten kunnen leren en verbeteren door prestaties te beoordelen en te vergelijken.
- ▶ Bron: Gegevenset gemeentelijke monitor sociaal domein

Werkwijze sociaal team

- ▶ Signaal
 - Inloep
 - Telefonisch
 - E-mail
 - Website
- ▶ Screenen
 - Inwoner bekend?
 - Welke specialist kan deze vraag oppakken?
 - Huisbezoek / breed gesprek noodzakelijk?

Vervolg werkwijze

- ▶ Er op af
- ▶ Breed gesprek
- ▶ Maatwerk
 - Oplossingen binnen eigen kracht
 - Oplossingen binnen netwerk
 - Oplossingen vanuit 1^e of 2^e lijn of maatwerkvoorziening
- ▶ Monitoren op proces

Situatieschets vóór integrale toegang

- ▶ Inwoner van 92 jaar
- ▶ Melding WMO-loket door Stichting Geriant dat mevrouw achteruit gaat en vereenzaamt
- ▶ Bekend bij WMO met hulp bij het huishouden, rolstoel en regiotaxipas
- ▶ WMO consulent gaat op huisbezoek
- ▶ Vanuit WMO geen compensatie mogelijk



Situatieschets vóór integrale toegang

- ▶ WMO consulent neemt contact op met Stichting Welzijn Bergen
- ▶ Stichting Welzijn Bergen geeft aan dat er meerdere vrijwilligers zijn ingezet bij mevrouw
- ▶ Tevens krijgt mevrouw dagelijks thuiszorg
- ▶ Signaal wordt afgehandeld — geen verdere ondersteuning mogelijk

Situatieschets integrale toegang

- ▶ Signaal komt binnen bij sociaal team
- ▶ Tijdens screening wordt bekend dat mevrouw al bekend is bij WMO, Werk en inkomen als Stichting Welzijn Bergen
- ▶ Binnen het sociaal team wordt bekeken welke mogelijkheden er nog zijn om de vereenzaming die mevrouw voelt te verminderen

Er is tijdswinst door kortere lijnen en er kan beter gezocht worden naar een maatwerkoplossing binnen het sociaal team.